

# 丁桥镇国土空间总体规划 (2021-2035年)



【草案公示】

丁桥镇国土空间总体规划编制组  
2023年12月

# 丁桥镇国土空间总体规划（2021-2035年）

草案公示

为全面贯彻落实党中央、国务院关于建立国土空间规划体系并监督实施的重大决策部署，以“特色工贸小镇、农旅融合示范区”发展为导向，实现镇域空间治理体系和治理能力现代化，我镇编制了《丁桥镇国土空间总体规划（2021-2035年）》（以下简称《规划》）。

《规划》是丁桥镇未来15年贯彻新发展理念的空间蓝图，是各类国土空间保护开发利用活动的总依据，是编制详细规划、专项规划和实施国土空间用途管制的基本依据。为广泛听取各方意见、凝聚社会公众智慧，科学编制国土空间总体规划，即日起面向社会公开征集意见建议。

## 一、公示时间：

2023年12月08日至2024年01月07日，公示期30日。

## 二、公示方式：

青阳县人民政府网站乡镇信息公开国土空间规划专栏、青阳县人民政府网站自然资源和规划局信息公开栏、丁桥镇人民政府办公场所信息公开栏。

## 三、意见反馈：

公示期内，社会各界可以通过电话或邮件形式参与进行反馈。

邮寄地址：青阳县丁桥镇人民政府，并在信封上注明“丁桥镇国土空间总体规划”。

电子邮箱：4719221@qq.com

联系人：凤尔鹏 电话：13705668813

热忱期待建言献策！

## 01

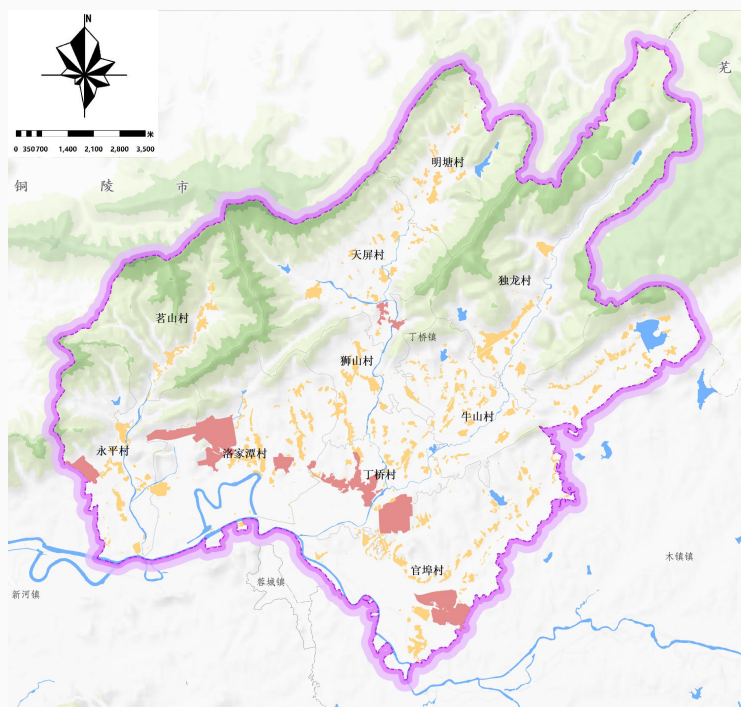
# 规划范围与期限

### ■ 规划范围

- 规划范围为丁桥镇行政辖区全域国土空间，包括10个行政村，总面积102.74平方公里。

### ■ 规划期限

- 规划期限为2021—2035年
- 基期年：2020年；
- 目标年：2035年；
- 远景年：2050年。



## 02

# 目标定位与规模

### ■ 目标定位

- 落实青阳县国土空间规划要求，依托丁桥镇自身资源禀赋，以丁桥产业园为支撑，重点发展新能源及装备制造等细分产业，打造**青阳县北部以新能源及装备制造为主导的工业型城镇**。

### ■ 发展规模

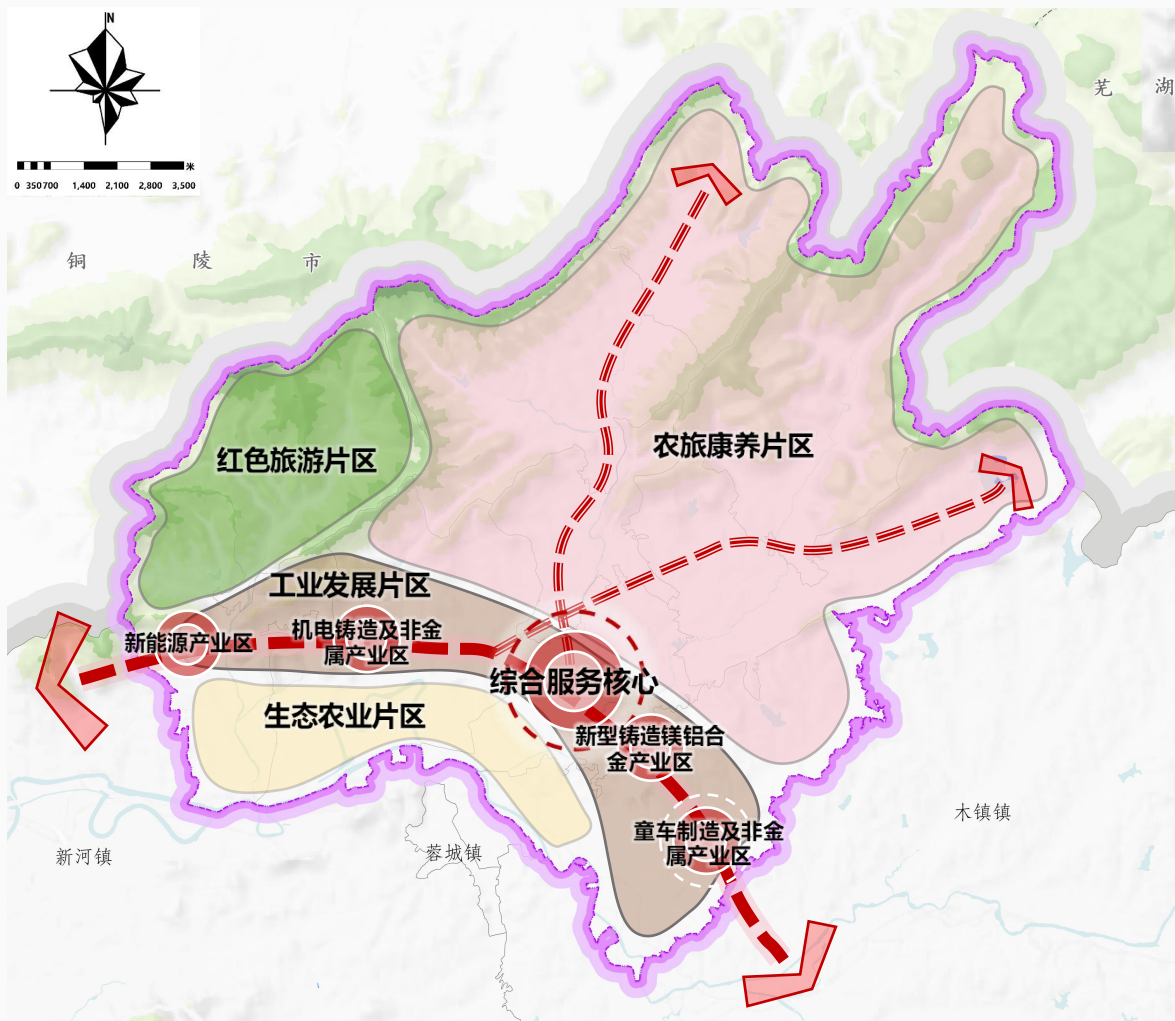
- 规划至2035年，镇域常住人口1-2万人。

### 03

## 国土空间总体格局

### ■ 构建“一心一轴，四区四片”的国土空间总体格局

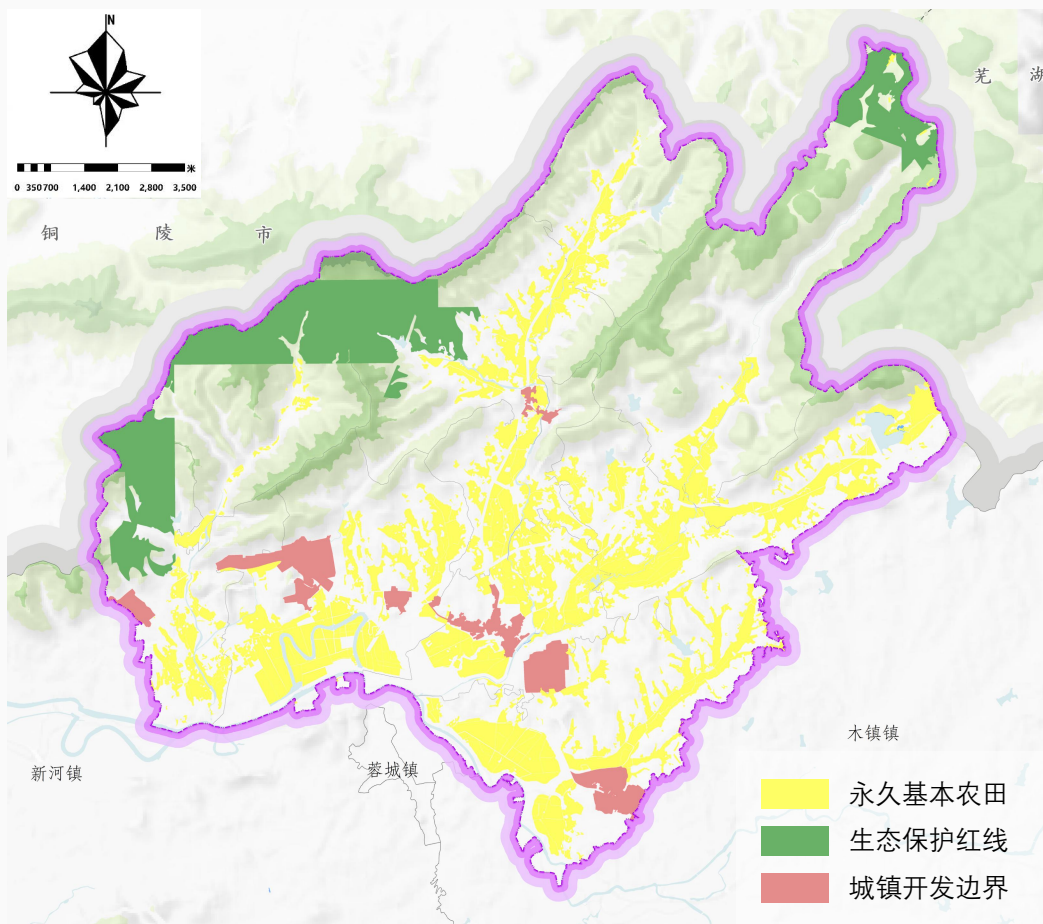
- 【一心】镇政府驻地为中心服务核心；
- 【一轴】G330城镇发展轴；
- 【四区】新能源产业区、机电铸造及非金属产业区、新型铸造镁铝合金产业区、童车制造及非金属产业区；
- 【四片】东北部农旅康养片区、中部工业发展片区、南部生态农业片区和西部红色旅游片区。



### 04

## 国土空间控制线

- **严格落实耕地和永久基本农田、生态保护红线保护任务，落实“三区三线”划定成果**
  - **【耕地和永久基本农田】** 规划期内全镇耕地保有量不少于3.23万亩，永久基本农田面积不少于2.88万亩，严格实施耕地用途管制，耕地和永久基本农田未经批准不得擅自调整；
  - **【生态保护红线】** 规划期内全镇划定生态保护红线8.34平方公里；
  - **【城镇开发边界】** 落实县级国土空间总体规划城镇开发边界划定成果，全镇划定城镇开发边界2.78平方公里。

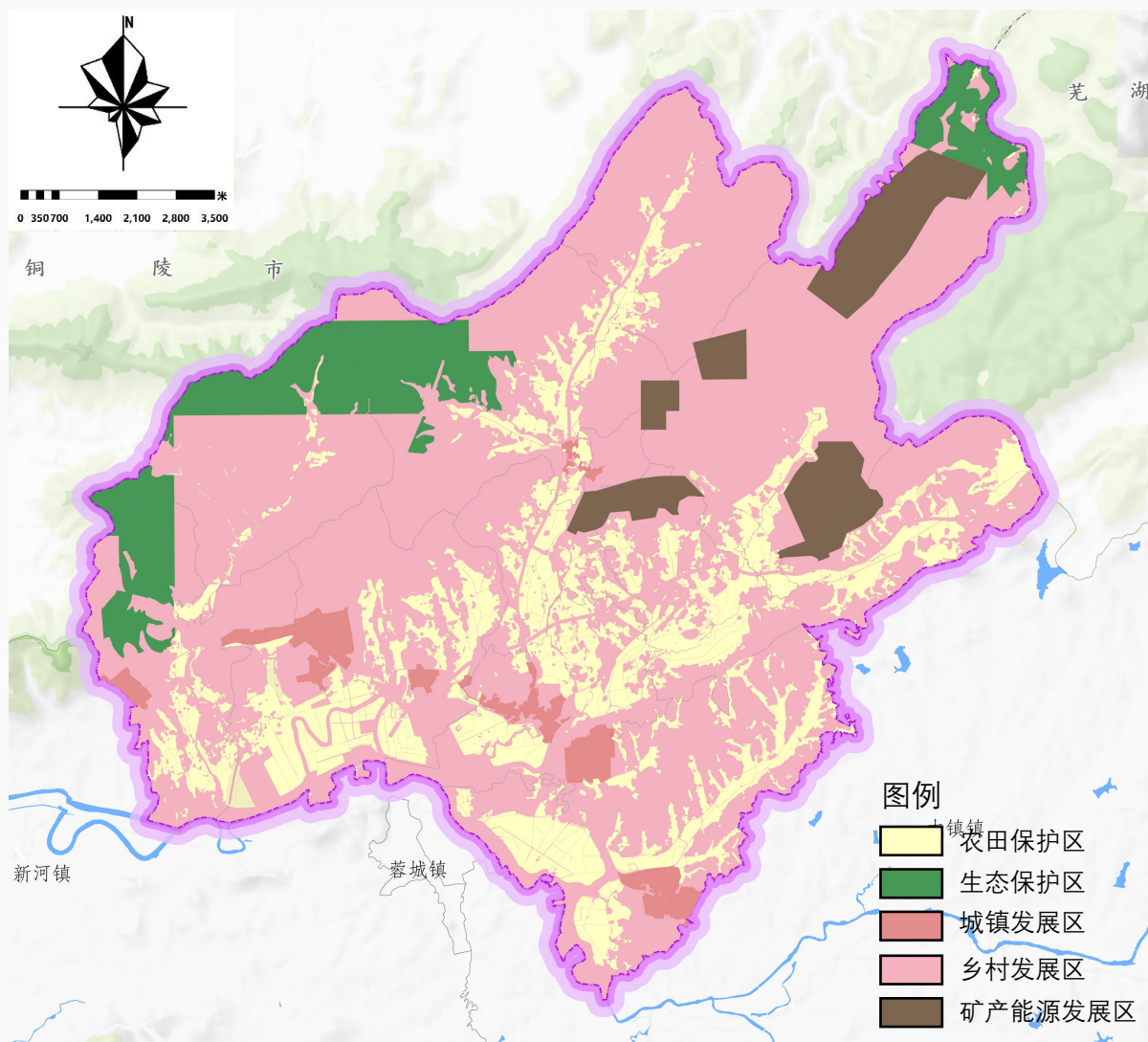


### 05

## 国土空间规划分区

### ■ 细化落实规划分区，明确用途管制规则

- 落实县级规划分区划定成果，镇域共划定五类一级规划分区，包括**生态保护区**、**农田保护区**、**城镇发展区**、**乡村发展区**及**矿产能源发展区**。并细化为**城镇集中建设区**、**村庄建设区**、**一般农业区**三类二级规划分区。



### 06

## 村庄布局优化

### ■ 落实行政村分类

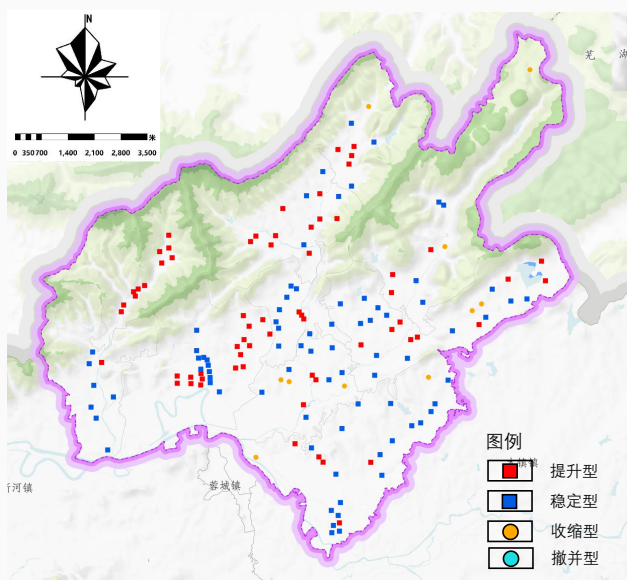
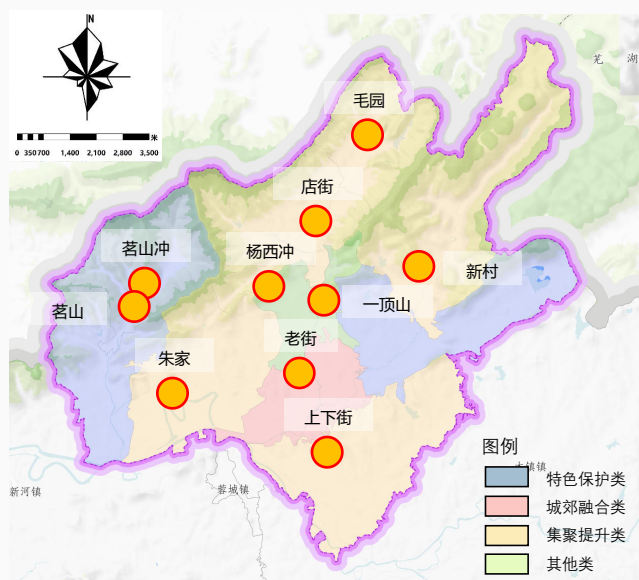
- 按照乡村振兴发展要求，细化上位规划，全镇共划定**1个城郊融合类村庄**、**5个集聚提升类村庄**、**3个特色保护类村庄**和**1个其他类村庄**。

### ■ 划定全域村镇体系

- 全镇共划定**1个镇政府驻地**与**10个中心村**。

### ■ 落实村庄居民点分类

- 全镇共形成**66个提升型居民点**、**79个稳定型居民点**、**10个收缩型居民点**。

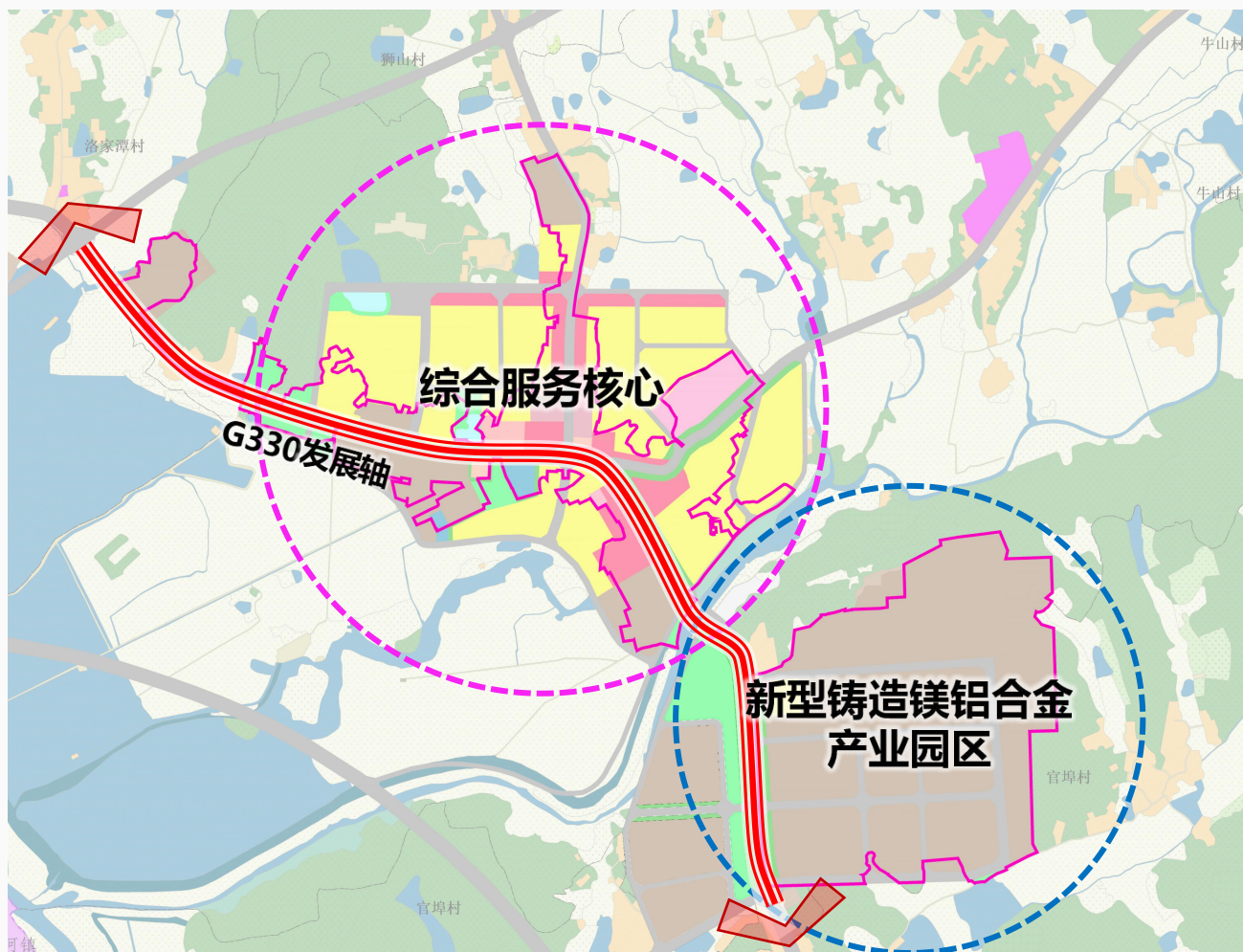


### 07

## 镇政府驻地规划

### ■ 构建“一轴一心一园”的空间结构

- **【一轴】**：以G330为依托的城镇发展轴；
- **【一心】**：丁桥镇综合服务中心，强化综合服务中心的要素集聚、设施配套等职能，提升公共开敞空间品质，引导园区建设与自然环境协调发展；
- **【一园】**：新型铸造镁铝合金产业园区，重点发展装备制造产业，推动园区与综合服务中心产城融合协调发展。



### 08

## 详细规划编制单元

### ■ 城镇详细规划编制单元

- 镇域划定**城镇详细规划单元6个**，采取单元层次+地块（街区）层次分层编制的模式，承接传导总体规划的管控要求，明确定位规模、细化空间布局、落实支撑体系；

### ■ 乡村详细规划编制单元

- 镇域划定**乡村详细规划编制单元10个**，重点落实镇级规划对乡村地区的管控要求。

