



庙前镇国土空间总体规划 (2021-2035年)

【草案公示】

庙前镇国土空间总体规划编制组
2023年11月

为全面贯彻落实党中央、国务院关于建立国土空间规划体系并监督实施的重大决策部署，以“九华门户·活力庙前”建设为主线，实现镇域空间治理体系和治理能力现代化，我镇编制了《庙前镇国土空间总体规划（2021-2035年）》（以下简称《规划》）。

《规划》是庙前镇未来15年贯彻新发展理念的空间蓝图，是各类国土空间保护开发利用活动的总依据，是编制详细规划、专项规划和实施国土空间用途管制的基本依据。为广泛听取各方意见、凝聚社会公众智慧，科学编制国土空间总体规划，即日起面向社会公开征集意见建议。

一、公示时间：

2023年11月22日至12月22日，公示期30日。

二、公示方式：

青阳县人民政府网站乡镇信息公开国土空间规划专栏、青阳县人民政府网站自然资源和规划局信息公开栏、庙前镇人民政府（青阳县庙前镇005县道）办公场所信息公开栏。

三、意见反馈：

公示期内，社会各界可以通过电话或邮件形式参与进行反馈。

邮寄地址：庙前镇人民政府（青阳县庙前镇005县道），并在信封上注明“庙前镇国土空间总体规划”。

电子邮箱：1446470296@qq.com

联系人：尤胜 电话：18956634973

热忱期待建言献策！

01

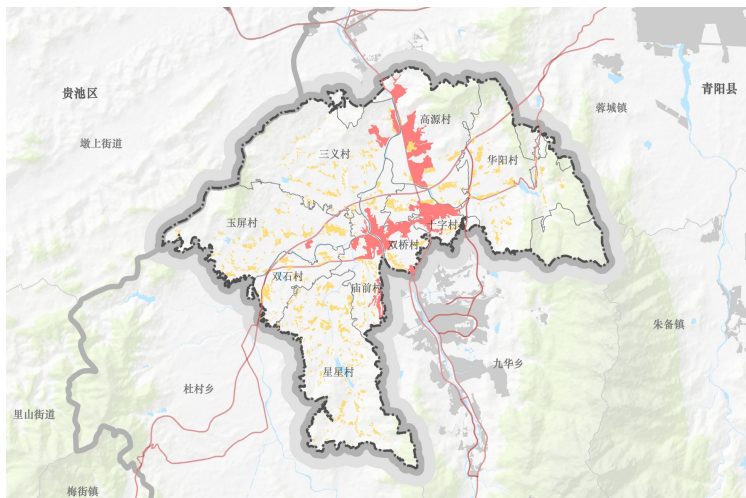
规划范围与期限

■ 规划范围

- 规划范围为庙前镇行政辖区全域国土空间，包括9个行政村、2个林场、1个园艺场，总面积56.63平方公里。

■ 规划期限

- 规划期限为2021—2035年
基期年：2020年；
目标年：2035年；
远景展望：2050年。



02

目标定位与规模

■ 发展定位

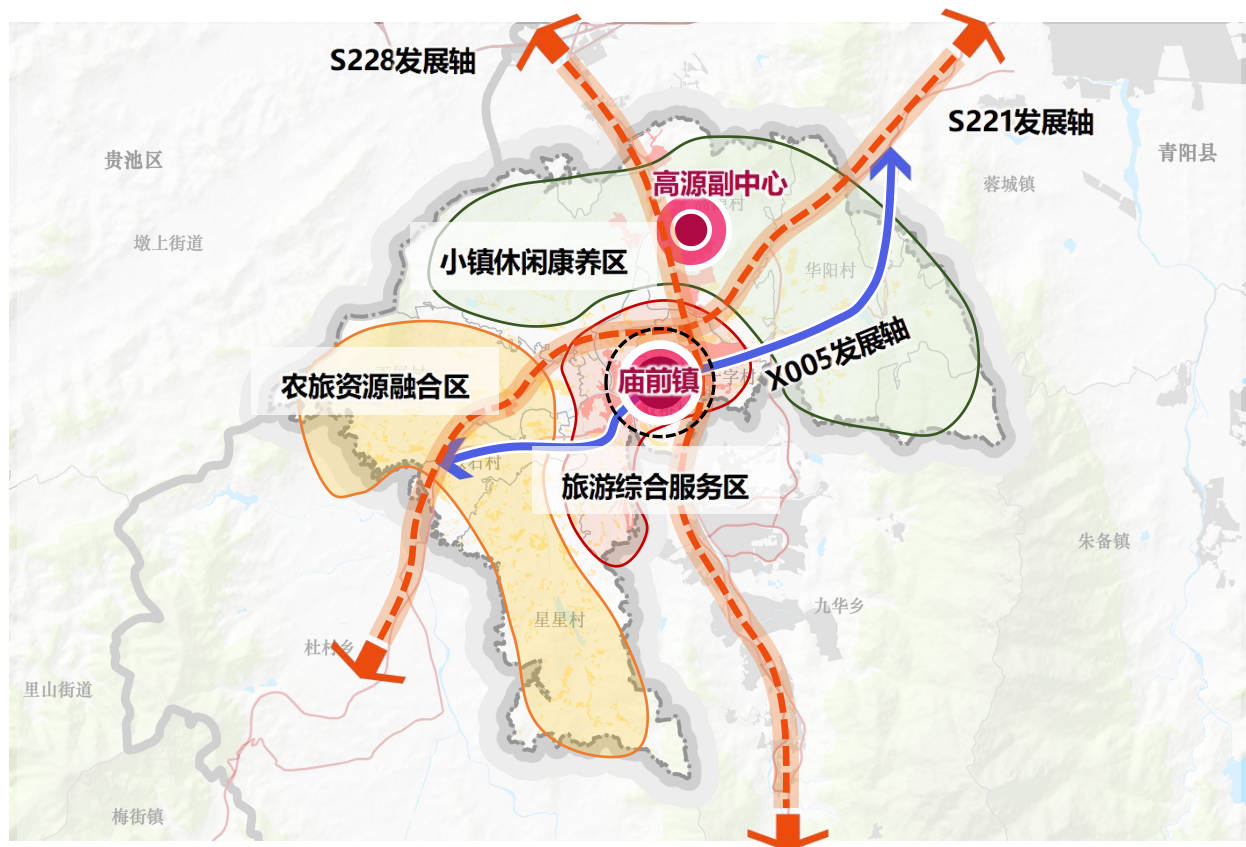
- 依托九华山核心景区优势，积极发展旅游产业，丰富旅游业态，推动发展乡村旅游、农业观光旅游、运动康养旅游等。支持建设九华运动小镇，以运动休闲为主题，打造集运动休闲、文化、健康、旅游、养老、教育培训等多种功能于一体的特色小镇。建成**九华山旅游综合服务和交通集散节点**，**休闲养生度假基地**，**皖南地区知名的生态康养旅游型城镇**。

03

国土空间总体格局

■ 构建“一主一副，三轴三区”的国土空间总体格局

- 【一主】镇政府驻地为主核心；
- 【一副】高源村旅游休闲副中心；
- 【三轴】X005、S221东西向联系通道，S228南北向联系通道；
- 【三区】包括旅游综合服务区、农旅资源融合区和小镇休闲康养区。

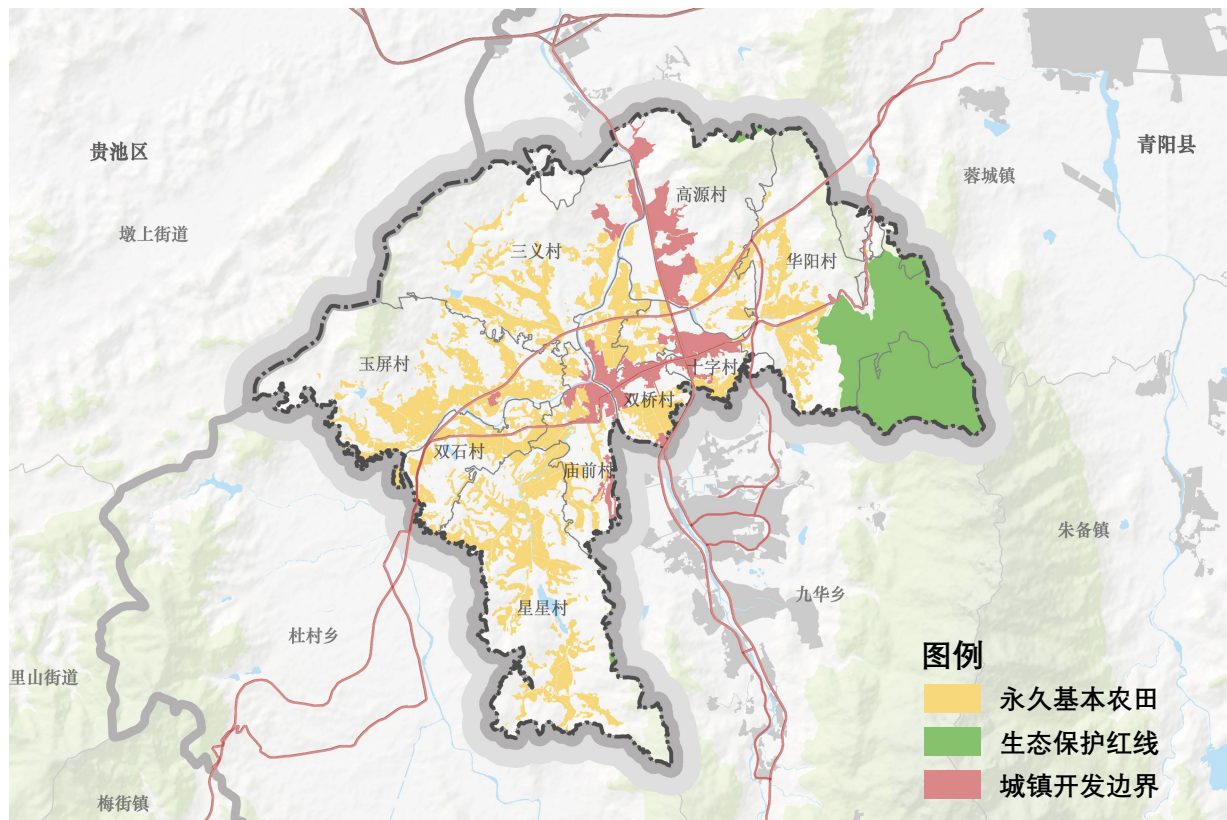


04

国土空间控制线

■ 严格落实耕地和永久基本农田、生态保护红线保护任务，落实“三区三线”划定成果

- **【耕地和永久基本农田】** 规划期内全镇耕地保有量不少于1.83万亩，永久基本农田面积不少于1.71万亩，严格实施耕地用途管制，耕地和永久基本农田未经批准不得擅自调整；
- **【生态保护红线】** 规划期内全镇划定生态保护红线5.26平方公里；
- **【城镇开发边界】** 落实县级国土空间总体规划城镇开发边界划定成果，全镇划定城镇开发边界2.68平方公里。

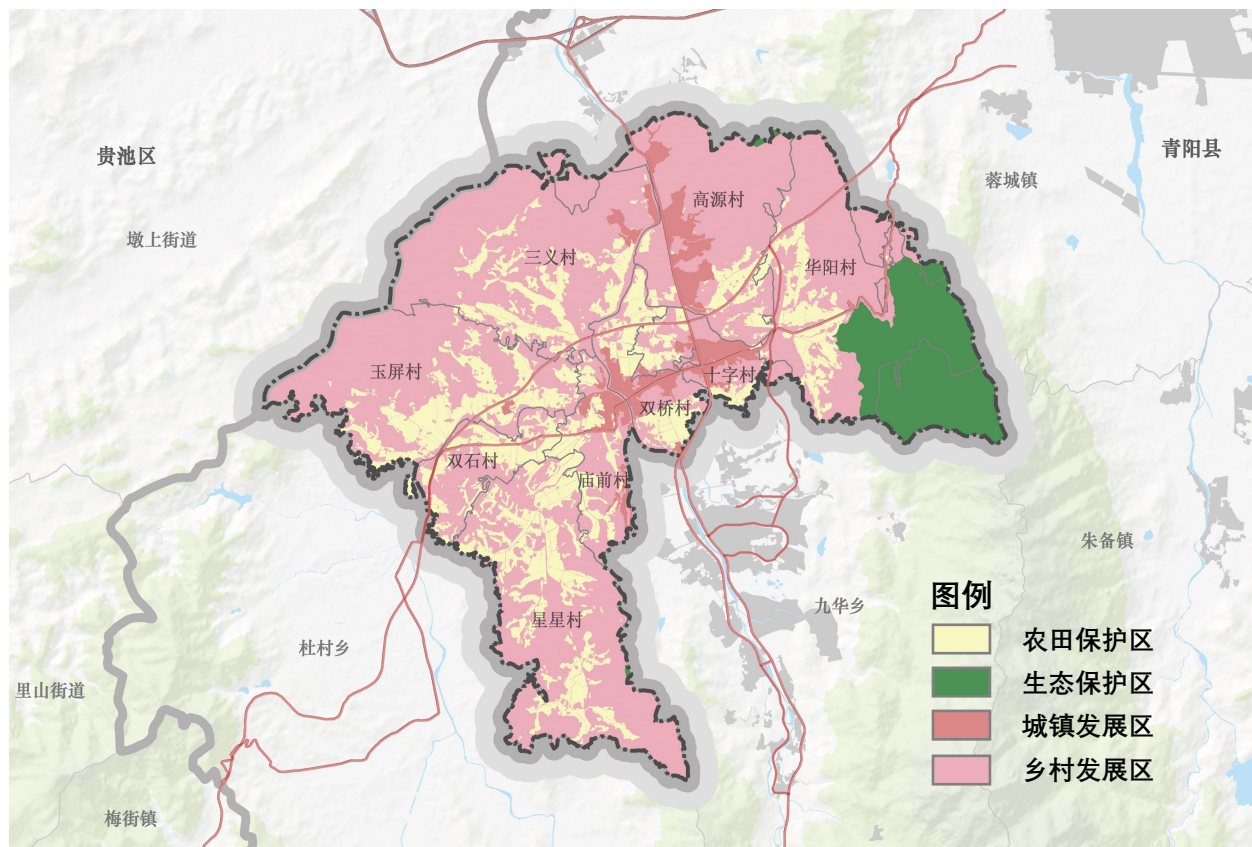


05

国土空间规划分区

■ 细化落实规划分区，明确用途管制规则

- 落实县级规划分区划定成果，镇域共划定四类一级规划分区，包括**农田保护区**、**生态保护区**、**城镇发展区**及**乡村发展区**。并细化为**城镇集中建设区**、**村庄建设区**、**一般农业区**三类二级规划分区。



06

村庄布局优化

■ 落实行政村分类

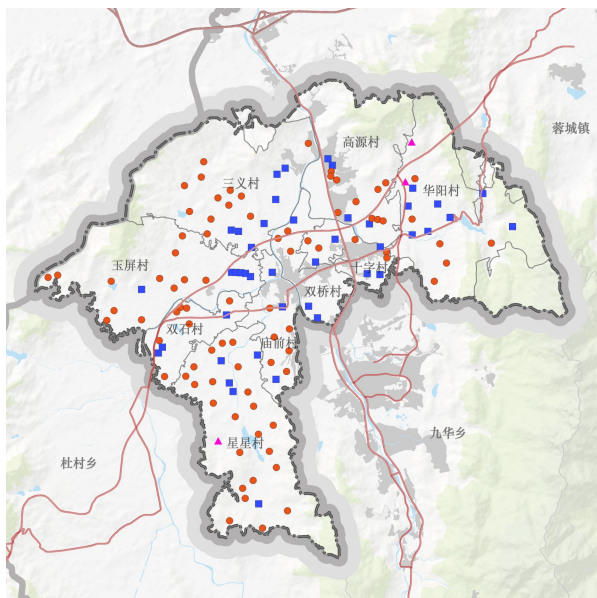
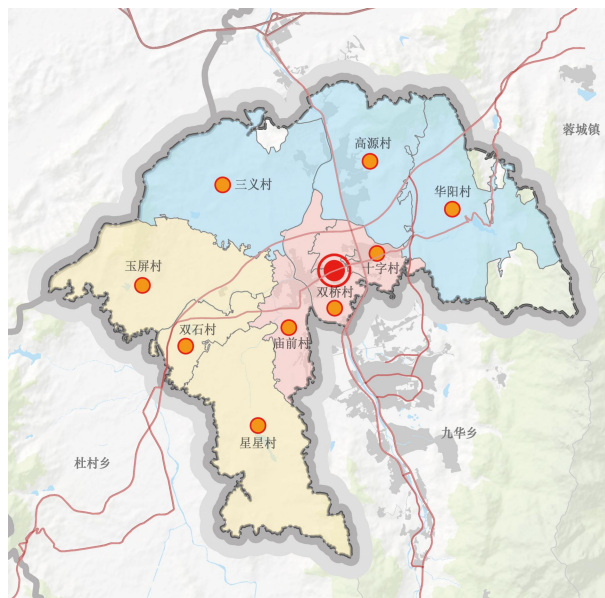
- 按照乡村振兴发展要求，细化上位规划，全镇共划定**3个城郊融合类村庄**，**3个集聚提升类村庄**和**3个特色保护类村庄**。

■ 划定全域村镇体系

- 全镇共划定**1个乡镇驻地**与**9个中心村**。

■ 落实村庄居民点分类

- 全镇共形成**44个提升型居民点**、**84个稳定型居民点**、**3个收缩型居民点**。



图例
城郊融合类
集聚提升类
特色保护类
政府驻地
中心村

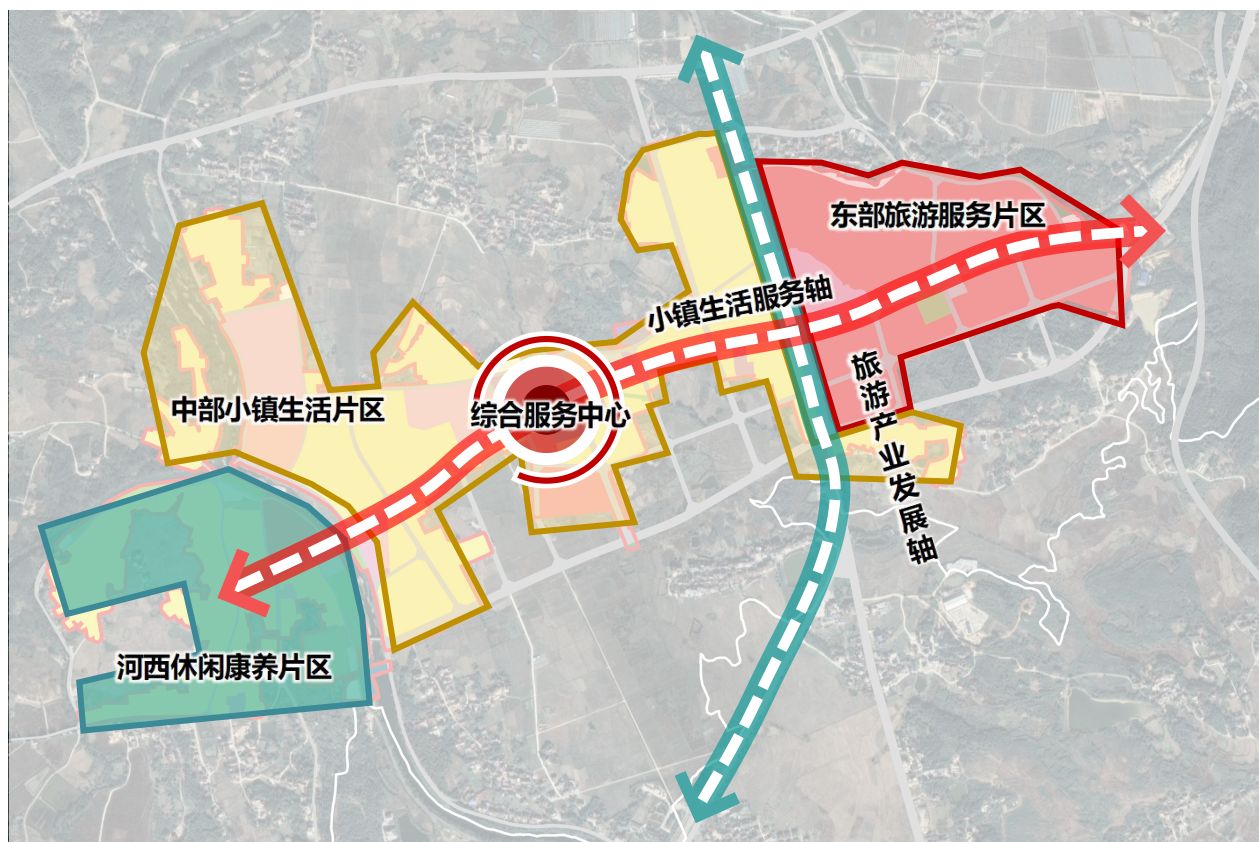
图例
提升型
稳定型
收缩型

07

镇政府驻地规划

■ 构建“一心两轴三片区”的空间结构

- **【一心】**：综合服务中心。位于S221以北，以镇区政务机关、文化商业设施为中心，打造综合服务的节点。
- **【两轴】**：以S228为依托的南北向旅游产业发展轴；以X005为依托的小镇生活服务轴。S228作为庙前镇对外联接的主要通道，使庙前镇融入以九华山为核心的大旅游版图。X005作为镇区空间发展骨架与轴线，串联镇区西部生活组团与东部产业组团。
- **【三片区】**：分别为河西休闲康养片区、中部小镇生活片区、东部旅游服务片区。



08

详细规划编制单元

■ 城镇详细规划编制单元

- 镇域划定**城镇详细规划单元6个**，采取单元层次+地块（街区）层次分层编制的模式，承接传导总体规划的管控要求，明确定位规模、细化空间布局、落实支撑体系；

■ 乡村详细规划编制单元

- 镇域划定**乡村详细规划编制单元9个**，重点落实镇级规划对乡村地区的管控要求。

